

LOTUS RENAULT

Lotus a voulu créer une voiture plus compétitive sur le marché que l'Elan, mais n'en a pas moins refusé de faire l'originalité de la conception. Si elle est parfaitement utilisable en ville, l'Europe n'en est pas moins conçue, avant tout, pour la route, ce qui rend plus acceptable une accessibilité assez acrobatique. Glissés à l'intérieur, conducteur et passager se retrouvent dans la position exacte du pilote de monoplace de compétition, c'est-à-dire couchés, avec le dos relevé tout au plus à 45 degrés, et la nuque coincée par un cale-tête. Il faut s'y habituer, mais le résultat est étonnant. Autre point dénotant, aucune issue ne peut même s'entrouvrir, seuls des aérateurs de tableau, nantis d'une puissante soufflerie, assurent l'aération avec une ample efficacité d'ailleurs, sauf pour ceux qui souffrent de claustrophobie. Mais d'autres surprises attendent encore l'utilisateur : la facilité avec laquelle la voiture atteint sa vitesse de pointe et l'adhérence presque parfaite des roues motrices sur n'importe quel sol. Elle bénéficie d'une maniabilité diabolique et absorbe avec la même aisance toutes les sortes de virages, sans

pour autant faire jamais preuve d'un appétit démesuré. La boîte est très maniable et bien synchronisée. La direction, extrêmement directe, est d'une précision totale. On ne conduit pas l'Europe, on la guide ! Tout se passe en nuance et si elle est légèrement survireuse, elle ne décroche jamais pour autant. Elle semble si facile à conduire qu'il faut une longue expérience pour se rendre compte de ses limites. La suspension est difficile à juger, elle est ferme, mais semble pourtant confortable. Les freins nécessitent une pression importante et cependant ils sont agréables et efficaces. La visibilité est très bonne, sauf latéralement vers l'arrière. L'équipement général est sommaire, mais, néanmoins, suffisant : quant aux emplacements pour bagages, ils sont assez réduits mais suffisent pour un week-end.

Vitesse maximale : 185,7.
1 000 m départ arrêté : 31" 1/5
Consommation moyenne : 9,2 l.

(Voir caractéristiques générales page 57.)



LOTUS Royal Élysées - 80, rue de Longchamp - 75-PARIS-16^e - Tél. : 727-60-05

Colin Champan réalisa sa première Lotus à partir d'une Austin Seven en 1947. Il fonda sa firme en 1953 et, très vite, s'affirma grâce à ses solutions audacieuses dans le domaine de la compétition ; ses efforts furent couronnés en 1963 et 1965 par la victoire aux Championnats du Monde.

EUROPE

Remplaçant de l'économique Seven dans la gamme Lotus, l'Europe a été présentée en décembre 1966. Elle est équipée d'un moteur Renault 16 placé au centre d'un châssis-poutre habillé d'une carrosserie en plastique.

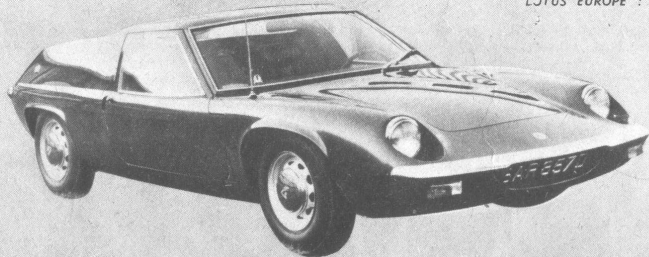
MOTEUR : central 4 cyl. en ligne. 1 470 cm³ (76 x 81 mm). 8 CV fiscaux, 78 ch DIN à 6 000 tr/mn (53 ch/l). Couple maxi : 10,2 mkg à 4 000 tr/mn. Rap. volum. 10,2 l a.c. latéral. 1 carbur. double corps. Refroidi par eau.
TRANSMISSION : roues AR motrices. Boîte Renault, à 4 vit. synchro, avec lev. au plancher. Pas de boîte automat.
FREINS : disq. AV, tamb. AR, 1 circuit, pas de servo.
SUSPENSION : 4 hélicoïdaux, 4 roues indépendantes.
DIRECTION : crémaillère, sans servo. Ø de braq. 13 m.
CAPACITES : circuit d'eau 10,3 l, ess. 32 l. **BAT.** : 12 V.
LONG. 396 - **LARG.** 163 - **HAUT.** 109 - **EMPAT.** 231 cm.
PNEUS : 155 x 13. **POIDS** : 650 kg. **VIT.** : 185,7 km/h.
PRIX : n'existe qu'en berlinette 2 places : 22 000 F.

ELAN S 2

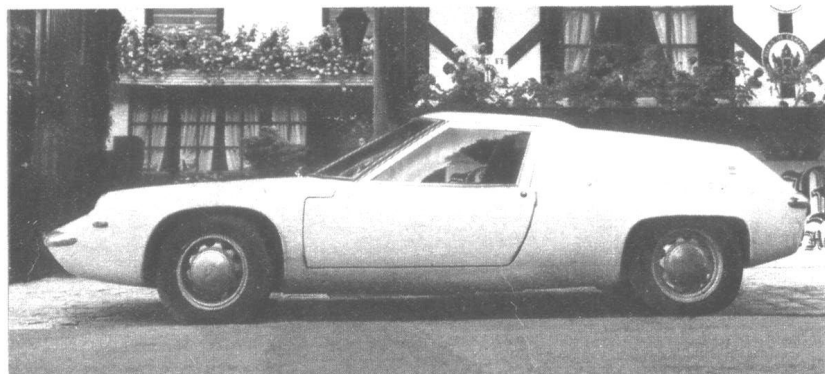
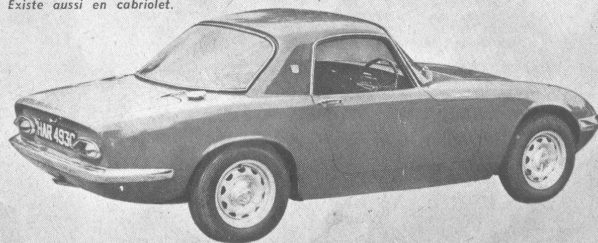
Le cabriolet Elan a été lancé au Salon de Londres 1962. Il est mû par un moteur Ford retravaillé par Lotus. Sa carrosserie en matière plastique abrite un châssis à poutre centrale ; elle existe en coupé depuis mars 1965.

MOTEUR : 4 cyl. en ligne. 1 558 cm³ (83 x 73 mm). 9 CV fiscaux, 106 ch DIN à 5 500 tr/mn (68 ch/l). Couple maxi : 14,9 mkg à 4 000 tr/mn. Rap. volum. 9,5 l a.c. en tête. 2 carbur. double corps. Refroidi par eau.
TRANSMISSION : classique à l'AR. Boîte 4 vit. (toutes synchro), levier au plancher. Pas de boîte automatique.
FREINS : 4 disques, circuit simple, pas de servo-frein.
SUSPENSION : 4 hélicoïdaux, 4 roues indépendantes.
DIRECTION : crémaillère, sans servo. Ø de braq. 9,5 m.
CAPACITES : circuit d'eau 6,4 l, ess. 45 l. **BAT.** : 12 V.
LONG. 368 - **LARG.** 142 - **HAUT.** 117 - **EMPAT.** 213 cm.
PNEUS : 5.20 x 13. **POIDS** : 625 kg. **VIT.** : 180 km/h.
PRIX : coupé 2 places : 28 500 F ; cabriolet : 28 500 F.

LOTUS EUROPE : coupé.



LOTUS ELAN S 2 : coupé. Existe aussi en cabriolet.



LOTUS EUROPE

L'apparition de ce modèle anglais remonte au Salon de Bruxelles 1967. Sa silhouette inhabituelle peut surprendre, mais elle lui confère une indéniable originalité. Ce sont le groupe et la boîte de la Renault 16 qui l'animent.

Moteur AR roues AR motrices
Cylindrée : 1 470 cc
Puissance fiscale : 8 CV
Puissance réelle : 82 ch SAE
Vitesse maxi : 190 kmh

PRIX 22 700 F